



**SCRIM**<sup>■</sup>  
INTERNATIONAL HUB

# MANUAL DE JUEGO

## ¿En qué consiste un Escape Room Online?

Estás a punto de comenzar a jugar a un Juego de Escape Online de Escapeweb.es. Si has jugado alguna vez en una sala de escape sabrás que el juego consiste en **resolver acertijos y enigmas** para desbloquear candados, cerraduras o puertas y **poder así seguir avanzando**, mientras una cuenta atrás o un reloj colocado en un lugar visible te informa del tiempo que queda para poder finalizar el juego.

En este caso la dinámica es la misma, pero jugarás en un navegador (recomendable usar las últimas versiones de **Google Chrome** en un ordenador con sonido).

Podéis enfrentaros al reto de forma **individual**.

# Cómo iniciar el escape room online

Para comenzar la partida accede al URL

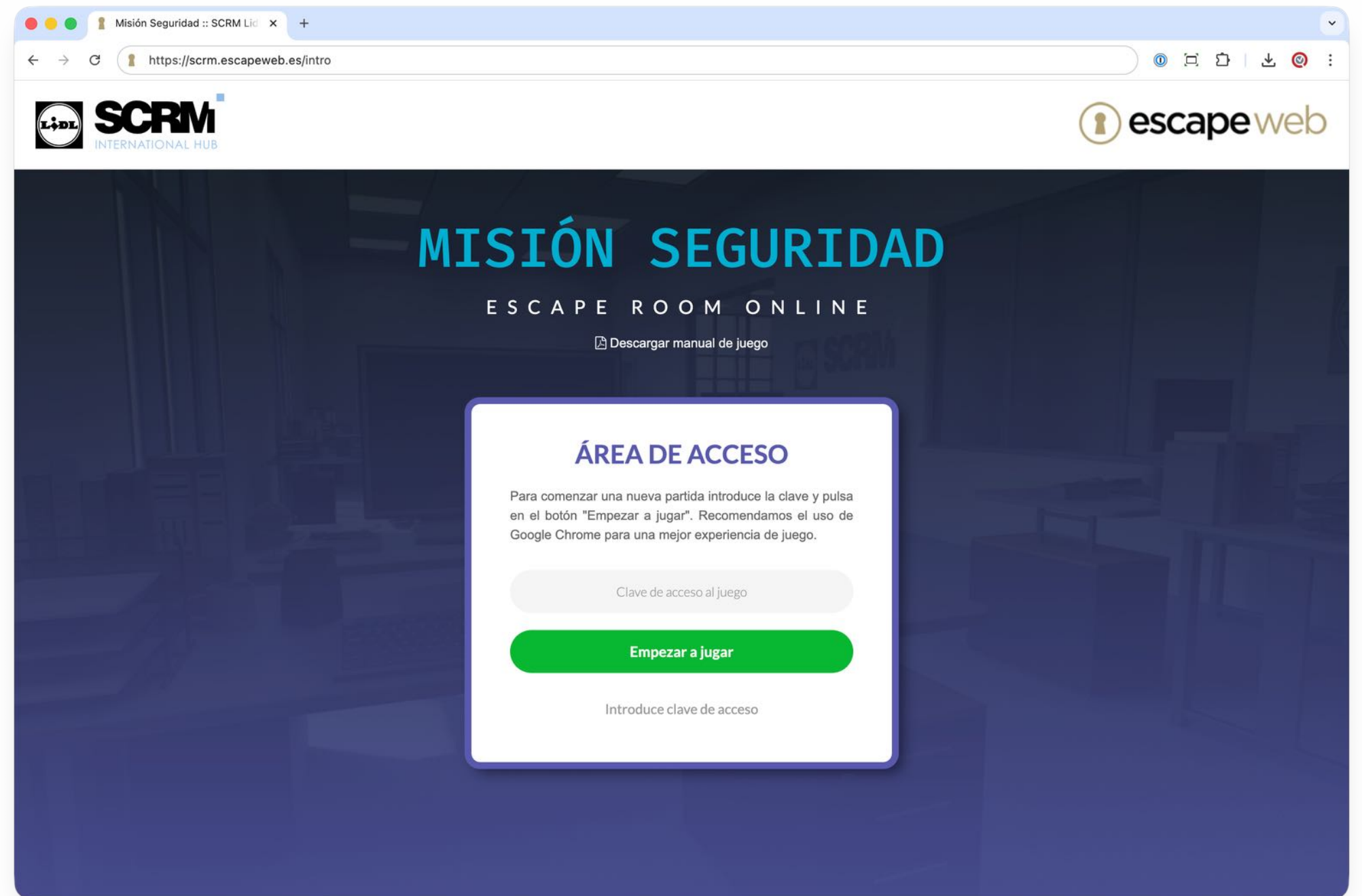
**<https://scrm.escapeweb.es>**

introduce la clave de acceso que te habrán facilitado y pulsa el botón 'Empezar a jugar'.

Recuerda que deberás usar el navegador Google Chrome para una mejor experiencia.

Si deseas pausar la partida para continuar más adelante, tan solo tendrás que guardar el URL del juego una vez que hayas iniciado la partida. Si vuelves a abrirlo continuarás tu partida justo en el sitio en el que lo dejaste.

Si deseas iniciar una nueva partida, tan solo tendrás que volver al URL inicial.



# Instrucciones : interfaz principal



# Instrucciones : bloqueos y pistas





# Tipos de artefactos en el juego

- Los artefactos que se vayan descubriendo durante la partida estarán disponibles en la **parte izquierda de la pantalla**.
- Todos los artefactos, bloqueos y escenas disponibles les aparecen a **todos los jugadores** y jugadoras en su pantalla (si se juega en equipo).
- Puede hacerse **zoom** sobre todos los artefactos de tipo imagen o fotografía (click ratón) o **rotarlos y girarlos** (rueda ratón en objetos 3D).
- Los **textos descriptivos** de cada una de las zonas y de los artefactos pueden contener pistas importantes para resolver los bloqueos.



# Tipos de bloqueos en el juego

- Solo pueden desbloquearse si se dispone de **todos los artefactos necesarios**.
- No hay límite al número de **intentos de desbloqueo** para cada uno de ellos.
- Pueden pedirse hasta **cuatro pistas** para cada uno de ellos, la última es la solución.



# Sistema de puntuación de Escapeweb

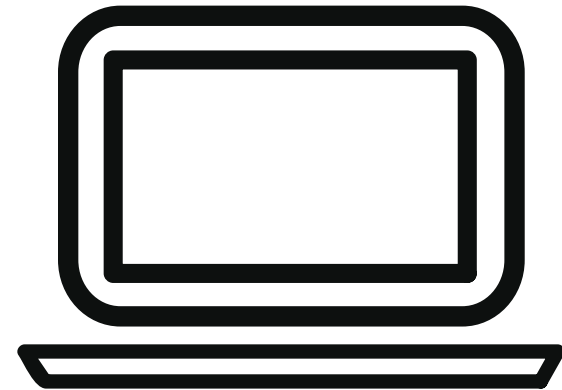
Además del **tiempo** que se tarde en realizar la experiencia, también se valora la **precisión** de las respuestas y la cantidad de **ayuda** recibida con un sistema de puntuación automático, visible para los jugadores en la parte superior de la pantalla, bajo el reloj que indica el tiempo que falta para finalizar el tiempo de juego. Este es el sistema de puntuación integrado en el juego:

- 100 puntos** **Iniciar** la partida (todas las partidas comienzan con esta puntuación).
- 500 puntos** Terminar el juego en **60 minutos o menos** +1 punto por minuto sobrante.
- 400 puntos** Terminar el juego en **más de 60 minutos** -1 punto por cada minuto extra.
- 50 puntos** Resolver cada uno de los bloqueos del juego.
- 10 puntos** Solicitar una pista (hasta un máximo de 4 pistas por bloqueo).
- 5 puntos** Intento de resolución fallido (código erróneo).

# Cosas a tener en cuenta para jugar



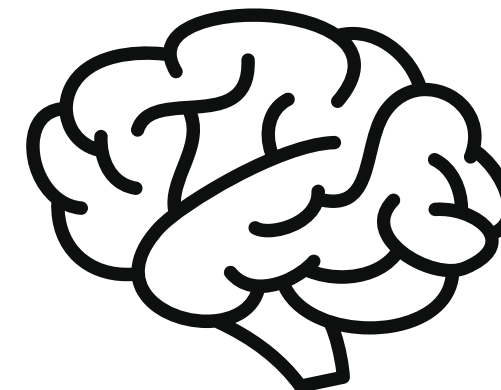
La duración de cada partida es de **60 minutos**. (Puedes seguir jugando aunque el tiempo se agote).



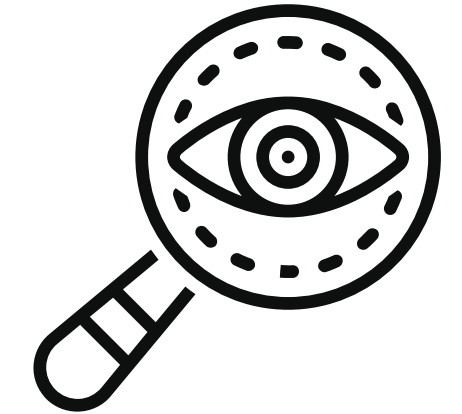
Debes disponer de un ordenador con conexión a **Internet** con **altavoces** y con el navegador Google Chrome.



Ten a mano **lápiz y papel** para tomar notas durante el juego, seguro que serán de utilidad.



La principal herramienta que debes usar para avanzar en el juego y abrir bloqueos es el **cerebro**.



Asegúrate de leer bien todos los **textos** y de analizar los **artefactos**. Las claves del éxito están ahí.

**¡Mucha suerte!**

**"IMAGINA, NOSOTROS LO HACEMOS  
REALIDAD"**

 **escape**web



**SCRMI**  
INTERNATIONAL HUB